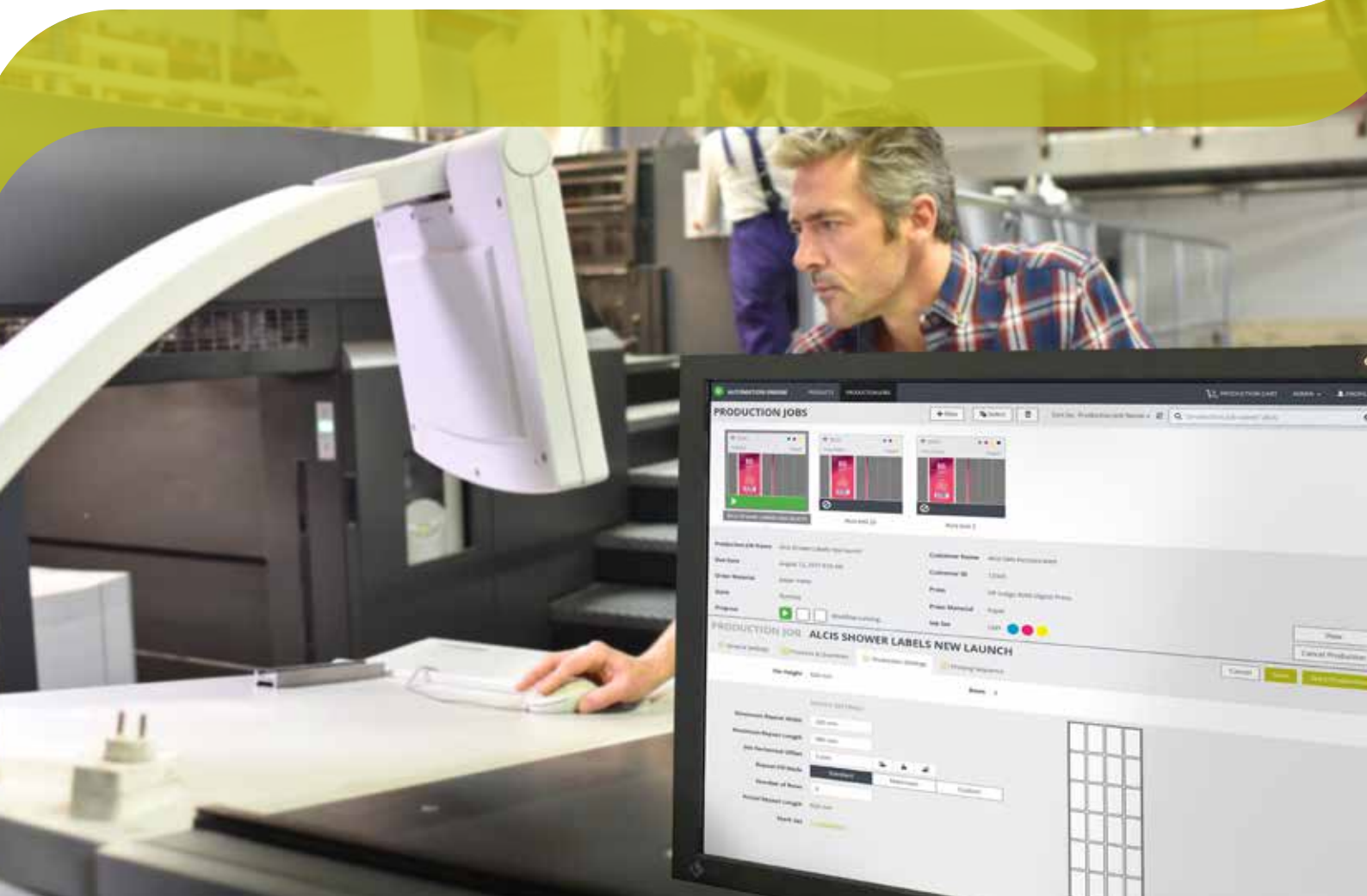


# Automatización y Administración de la Producción



## Automation Engine

Automation Engine es el servidor de flujo de trabajo de Esko. Automatiza las tareas de producción de impresión e integra los sistemas administrativos, acelerando así el proceso, y reduciendo también la tasa de errores y la necesidad de intervención del operador.



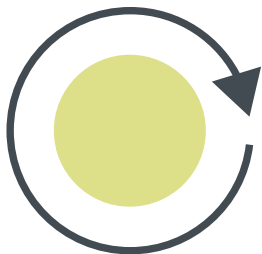
## En el corazón de su **preimpresión**

Automation Engine ahorra tiempo y dinero, con mayor eficacia y rendimiento. Es bajo todos los estándares, una respuesta excepcional para los retos diarios de los profesionales de la preimpresión y la impresión que precisan aumentar la calidad, reducir los errores y eliminar costos del proceso.

Automation Engine funciona como el corazón de cualquier tamaño de operativa en producción para preimpresión. Automation Engine permite una automatización incomparable, con un control de calidad sólido como una roca.

Automation Engine incluye extensas posibilidades de integración con sistemas administrativos y es altamente escalable.

Los operadores de preimpresión o los departamentos de administración pueden interactuar fácilmente con el flujo de trabajo, y con sus extensas posibilidades de automatización condicional con una interfaz de usuario transparente.



Aumenta **la eficacia**  
y **la productividad**

# Disminuyan los **costes, el tiempo y los errores**

¿Cómo pueden las agencias de premedia, los servicios de fotomecánica y los convertidores producir más trabajos al día, con menos modificaciones o incluso sin ninguna? ¿Cómo pueden administrar el aumento de las SKUs sin aumentar el coste?

Automation Engine permite que la operativa procese en la preimpresión un mayor número de trabajos con tiradas más cortas, controlando y agilizando mejor sus flujos de trabajo.

## Más trabajos cada día

Automation Engine incluye herramientas de fácil utilización para la edición y supervisión del flujo de trabajo. Estas ofrecen una herramienta de diseño del flujo de trabajo, visual e intuitiva, que convierte en fácil configurar cualquier flujo de trabajo.

El rendimiento y la eficacia aumentan mediante las herramientas de automatización condicional. Estas herramientas reducen la intervención del operador, sin intervención manual, y permiten automatizar decisiones y el direccionado en el flujo de trabajo. El resultado: más trabajos completados al finalizar la jornada laboral.

## A tiempo

Queda registrada automáticamente cualquier actividad en los dispositivos de salida. El Automation Engine Device Manager tiene un enlace bidireccional con los dispositivos de Esko como el equipo de exposición CDI y la mesa de corte Kongsberg.

Device Manager mueve el control operativo hacia el inicio, al departamento de preimpresión. La confección de planchas y las operaciones de acabado digital, se integran mejor con el flujo de trabajo para preimpresión. Los operarios usan Device Manager para supervisar el estado de los trabajos, y para administrar y priorizar las colas de todos los dispositivos conectados.

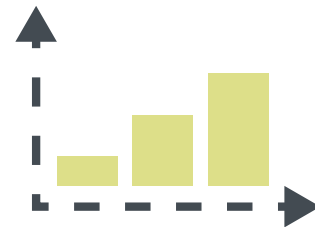
Device Manager permite a las empresas utilizar su hardware a su máxima capacidad, mediante la función de estimación inteligente y la posibilidad de equilibrar las cargas de trabajo entre dispositivos.

Automation Engine también se comunica con sistemas de inspección visual, eliminando tiempo de puesta a punto, errores de corte del operario y ahorrando 3-5 minutos por trabajo.

Ahorren  
tiempo y dinero



Produzcan hasta un  
**40% más de trabajos**  
con el mismo número  
de personas



# Funcionalidad de packaging avanzada: produzcan más sin aumentar el personal.

## Organización de trabajos y administración de datos

En Automation Engine un "Trabajo" representa una orden de producción, que organiza el almacenamiento de datos para el trabajo así como sus metadatos, su enlace a la ID de pedido, fecha de entrega, información del cliente, contactos del Representante de Servicio al Cliente... Un Trabajo también puede contener especificaciones gráficas, como código de barras, tintas, opciones de RIP... Esta información puede utilizarse en cualquier flujo de trabajo, para aprovechar todos los datos que ya contiene y evitar la duplicación de entradas.

## Maquetas 3D e informes en pocos segundos

El módulo Informes y 3D en Automation Engine, genera "tarjetas de informe" en pocos segundos. Estas tarjetas de informe están basadas en plantillas, y usan los detalles que pueden extraerse desde la base de datos (información de cliente, cobertura de tinta, datos de código de barras...).

Se pueden generar archivos PDF 3D a partir de los datos estructurales del Trabajo. Estos pueden combinarse con los datos gráficos, proporcionando una visión completa del aspecto del trabajo real.



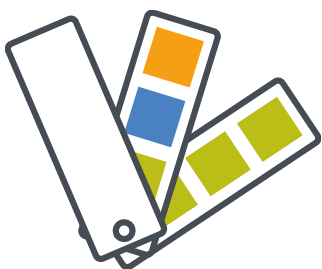
## Administración de color centralizada

Automation Engine proporciona la oportunidad de centralizar la administración de color.

Las tareas de color están totalmente integradas con el resto de su flujo de trabajo de preimpresión. Las conversiones a perfiles de cuatro colores o multicolores les permiten administrar el color en cualquier prensa (digital) desde su propio flujo de trabajo, consiguiendo la máxima consistencia de color, repetibilidad y predictibilidad.

## Preflight de Color

Automation Engine les proporcionará las maneras más eficientes para imprimir los trabajos, además de cumplir con las especificaciones de color de marca. Ustedes imprimirán con el conjunto de tintas más eficiente además de reducir las horas de impresión (y el número de pulsaciones).



**Administren el color en cualquier prensa (digital) desde su propio flujo de trabajo, consiguiendo la máxima consistencia de color, repetibilidad y predictibilidad.**

## Automatización de la imposición, montaje por repetición y encajado

Automation Engine incluye la automatización de la imposición, el montaje por repetición y la impresión agrupada.

La avanzada administración de trabajo que está disponible para los entornos de "producción de página", ofrece una visión completa de todo el departamento de preimpresión en relación con el estado de las páginas, pruebas, hojas y planchas. Para optimizar el trazado de hoja (gran formato), Automation Engine ofrece la función de impresión de trabajos combinados. Automation Engine buscará el relleno óptimo sobre diferentes tamaños de hoja, teniendo en cuenta los pasos de acabado, como el corte en la guillotina.

Todos los trabajos para la impresión combinada están organizados por sustrato en una vista dedicada. Cuando está integrado con su administración de stocks, el encajado incluso se optimiza sobre un inventario de sustratos actualizado.

## Automaticen la creación del original gráfico y la impresión de datos variables

Automation Engine es el primer servidor de flujo de trabajo, que ofrece procesos automáticos para la creación de original gráfico según las normativas de marca. La creación del original gráfico resultaba un proceso laborioso; al enlazarlo con Adobe Suite, Automation Engine lo convierte en totalmente automatizado. Crear nuevas SKUs, ahora resulta rápido, fácil y libre de errores.

Automation Engine también permite la Impresión de Datos Variables en todos los tipos de prensas digitales.



## La Confección de Planchas para Flexografía, Automatizada

El módulo automatizado de confección de planchas para flexografía, permite la ejecución de un flujo de trabajo totalmente automatizado que ahorra intervenciones manuales y mermas de plancha.

Y aún más, Device Manager de Automation Engine mueve el control operativo hacia el inicio del flujo, al departamento de preimpresión. Los operarios pueden supervisar el estado de los trabajos, y administrar y priorizar las colas de todos los dispositivos conectados.

**Obtengan en un instante una vista general completa del estado de las páginas, pruebas, hojas y planchas.**



# Tolerancia cero para **errores**

Automation Engine ofrece extensas herramientas de garantía de calidad. Los operadores de preimpresión, o el personal administrativo pueden detectar los errores tempranamente en el flujo de trabajo.

Su exclusivo Automation Engine Viewer trabaja con todos los formatos habituales de preimpresión, imágenes y datos RIP. Con extensas herramientas de medición y control de calidad, que proporcionan sofisticados medios para comprobar si el archivo ya está listo para impresión. Comprueben el tamaño de las separaciones, del recorte y del material, e incluso comparen las diferencias entre los archivos de diseño y los de producción, o comprueben fácilmente si se han aplicado todas las correcciones.



Reduce los errores en un **80%**.

En el flujo de trabajo están disponibles herramientas de comparación automatizadas, para agilizar la comparación de grandes lotes de archivos. Las funciones adicionales de control de calidad - por Global Vision - permiten comprobaciones automáticas de control de calidad (texto, original gráfico, ortografía, braille, códigos de barras) e informes automáticos de control de calidad. El resultado: un flujo de preimpresión seguro, con calidad precisa.

Un flujo de preimpresión seguro



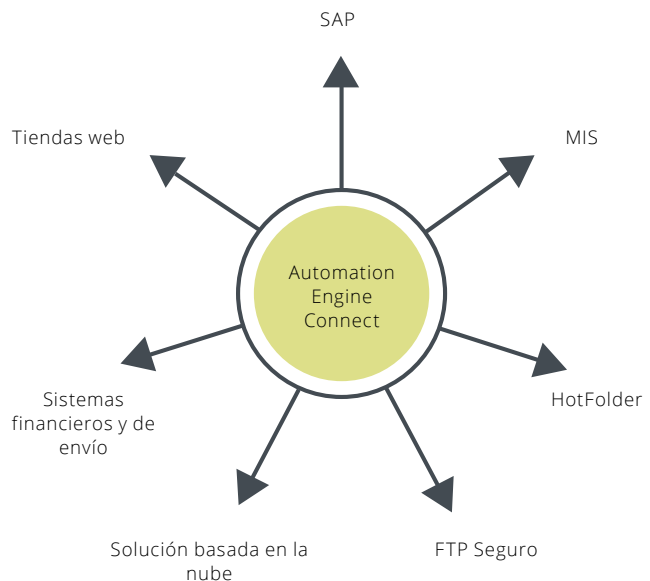
# Integrarse con el **sistema administrativo** de su empresa.

La integración entre su flujo de trabajo y sus sistemas administrativos, es el paso siguiente evidente.

Para agilizar todo el proceso y evitar generar errores, resulta lógico conectar el sistema MIS/ERP al departamento de preimpresión. Y Automation Engine les proporcionará información digital e instantánea.

El módulo Automation Engine Connect permite la integración de cualquier producto de terceros con cualquier componente de Esko, sin necesidad de realizar ningún largo y extenso proceso de consultoría.

Es una solución escalable y sostenible sin necesidad de ningún desarrollo personalizado.



## Automation Engine QuickStart for Labels

Automation Engine QuickStart for Labels es una solución llave en mano para los convertidores de etiquetas. Se entrega preconfigurada con flujos de trabajo comprobados para convertidores de etiquetas, y les permite a ustedes estar ya en producción en un máximo de 5 días.

- Automatiza las tareas rutinarias como el solapado y el Montaje por Repetición
- Integra la aplicación de Preflight y la comprobación de errores
- Reducción de errores y tiempos de producción más cortos
- Flujo de proceso estandarizado y digital
- Generación automática de informes
- Integración directa: organiza los datos y conecta a su personal
- Dirige su prensa con eficacia
- Mejor rentabilidad

# Módulos Automation Engine

## Automation Engine Base

Esta es la estructura principal, les permite construir flujos de trabajo y tiene capacidades de enrutado. Incluye tareas gráficas básicas (p. ej. importar y aplicar solapado a archivos, conversión de color, limpiar archivos...) y la capacidad de utilizar SmartNames.

## Administración del Trabajo

El Módulo Administración del Trabajo permite a los usuarios organizar eficazmente los datos de producción.

## Connect

El módulo Connect proporciona la manera más sencilla para integrar Automation Engine y Web-Center con sistemas de terceros (sistemas MIS, ERP, de envíos, Box, SAP...)

## Informes y 3D

Este módulo reúne todos los datos de producción relevantes, para generar informes automatizados personalizados para los clientes y el control de calidad. El módulo también crea automáticamente archivos 3D.

## Trazado

El módulo de trazado ofrece todas las herramientas para el montaje por repetición, la imposición o encajar los archivos. El módulo de trazado soporta cualquier segmento: producción de etiquetas, cajas plegables, packaging flexible, ondulado, digital, impresión comercial, rotulación o expositores.

## Procesador

El módulo Procesador proporciona integrada la aplicación Preflight de Enfocus PitStop, la expansión de datos variables y tareas avanzadas de procesado en PDFs.

## Visualizar y QA

Detecten los errores de contenido en cualquier tipo de archivo, antes de generar ninguna salida, este módulo proporciona herramientas de control de calidad detallado para todos los trabajos: lectura braille, escaneado de código de barras y comparación de versión.

## Color

El módulo Color ofrece la administración de color de marca centralizada, con herramientas para ahorrar tinta y tareas avanzadas de conversión de color.

## La Confección de Planchas para Flexografía, Automatizada

El módulo automatizado de confección de planchas para flexografía, permite la ejecución de un flujo de trabajo totalmente automatizado, que ahorra intervenciones manuales y mermas de plancha.

## Inspección

El módulo Inspección permite una configuración más rápida del dispositivo de inspección inline, que es esencial para las tiradas cortas y la impresión de datos variables.